



# CITROËN SPACETOURER CITROËN SPACETOURER BUSINESS **PREISLISTE**



STAND: 11. NOVEMBER 2016

**LE CARACTÈRE**

# CITROËN SPACETOURER – INHALT

AUSSTATTUNG	3
PREISE	4
SERIENAUSSTATTUNG	7
OPTIONEN	11
TECHNISCHE DATEN	17
MASSZEICHNUNGEN	21

# CITROËN SPACETOURER – AUSSTATTUNG

## FEEL

- ABS und ESC
- Audioanlage RD6 mit Bluetooth-Freisprecheinrichtung, USB
- Außenspiegel elektrisch verstell- und beheizbar
- Berganfahrhilfe
- Einzelbeifahrersitz mit Armlehne, höhenverstellbar mit Lendenwirbelstütze, umklappbar
- Fahrer- und Beifahrerairbag
- Gepäckraumabdeckung mit Spinnennetz am Boden
- Geschwindigkeitsregelanlage mit Begrenzer
- Heckklappe beheizbar mit Scheibenwischer und separat zu öffnender Heckscheibe
- Klimaanlage automatik bizona
- LED-Tagfahrlichter
- Lenkrad höhen- und tiefenverstellbar
- Nebelscheinwerfer mit Kurvenlichtfunktion
- Schiebetür rechts manuell
- Sitzbank Reihe 1/3-2/3 in Reihe 2 mit einzelnen Rücklehnen auf Schienen verstell-, umklapp- und herausnehmbar
- Seiten- und Kopfairbags in Reihe 1
- Seitenscheiben Reihe 2 und 3 sowie Heckscheibe stärker getönt
- Sicht-Paket (Regensensor, Lichtsensor, Innenspiegel automatisch abblendend)
- Stahlfelgen 17 Zoll mit Radzierblenden
- Sonnenrollos in den Türen der Reihe 2
- Stoßfänger vorne und hinten in Wagenfarbe lackiert
- Vorhangairbags in Reihe 2 und 3
- Zentralverriegelung mit Fernbedienung
- Zusatzklimaanlage hinten

Ab € 35.650,-

## SHINE

(zusätzlich zu Feel)

- Außenspiegel elektrisch verstell-, beheiz- und anklappbar
- CITROËN Connect NAV DAB
- Einparkhilfe hinten akustisch mit Totwinkel-assistent
- Fahrer- und Beifahrersitz elektrisch verstellbar mit Sitzheizung
- Fußmatten in Reihe 1
- Glasdach
- Head-Up Display
- Keyless
- Leichtmetallfelgen 17 Zoll
- Licht-Paket:
  - Xenon-Scheinwerfer
  - Scheinwerfer-Reinigungsanlage
- Massage-Funktion Fahrer- und Beifahrersitz
- Multifunktions-Lederlenkrad
- Polster: Leder
- Scheinwerfer Reinigungsanlage
- Schiebetüren rechts und links elektrisch mit Öffnungssensor
- Steckdose 220V in Reihe 2
- Türgriffe in Chrom-Optik

Ab € 48.060,-

## BUSINESS

- ABS und ESC
- Audioanlage RD6 mit Bluetooth-Freisprecheinrichtung, USB
- Außenspiegel elektrisch verstell- und beheizbar
- Berganfahrhilfe
- Einzelbeifahrersitz mit Armlehne, höhenverstellbar mit Lendenwirbelstütze, umklappbar
- Fahrer- und Beifahrerairbag
- Geschwindigkeitsregelanlage mit Begrenzer
- Heckklappe beheizbar mit Scheibenwischer
- Klimaanlage manuell
- LED-Tagfahrlichter
- Lenkrad höhen- und tiefenverstellbar
- Nebelscheinwerfer
- Schiebetür rechts manuell
- Sitzbank monobloc in Reihe 2 herausnehmbar
- Seiten- und Kopfairbags in Reihe 1
- Seitenscheiben Reihe 2 und 3 sowie Heckscheibe stärker getönt (nicht i. V. m. XS (L1))
- Stahlfelgen 16 Zoll mit Radzierblenden
- Stahlfelgen 17 Zoll mit Radzierblenden (nur bei BlueHDi 180 EAT6)
- Stoßfänger vorne und hinten in Wagenfarbe lackiert
- Vorhangairbags in Reihe 2 und 3
- Zentralverriegelung mit Fernbedienung

Ab € 34.380,-

# CITROËN SPACETOURER – PREISE FEEL

AUFBAUFORM	GETRIEBE	KW (PS)	CO <sub>2</sub> -AUSSTOSS <sup>1)</sup> (g/km)	VERBRAUCH <sup>1)</sup> (l/100 km)	EFFIZIENZKLASSE <sup>2)</sup>	PREIS IN € (inkl. 19 % MwSt.)
<b>SPACETOURER M (L2) (RADSTAND (MM): 3.275)</b>						
BlueHDi 95	5-Gang Manuell	70 (95)	148	5,6	A	<b>35.650,-</b>
BlueHDi 115 Stop&Start	6-Gang Manuell	85 (116)	137	5,2	A+	<b>37.100,-</b>
BlueHDi 150 Stop&Start	6-Gang Manuell	110 (150)	139	5,3	A+	<b>38.850,-</b>
BlueHDi 180 Stop&Start EAT6	6-Gang Automatik	130 (177)	151	5,7	A	<b>41.850,-</b>
<b>SPACETOURER XL (L3)* (RADSTAND (MM): 3.275)</b>						
BlueHDi 115 Stop&Start	6-Gang Manuell	85 (116)	137	5,2	A+	<b>37.890,-</b>
BlueHDi 150 Stop&Start	6-Gang Manuell	110 (150)	143	5,5	A+	<b>39.640,-</b>
BlueHDi 180 Stop&Start EAT6	6-Gang Automatik	130 (177)	155	5,9	A	<b>42.640,-</b>

(1) Kombiniertes Kraftstoffverbrauch und CO<sub>2</sub>-Emissionen.

(2) Effizienzklassen bewerten Fahrzeuge anhand der CO<sub>2</sub>-Emissionen unter Berücksichtigung des Fahrzeugleergewichts. Fahrzeuge, die dem Durchschnitt entsprechen, werden mit D eingestuft. Fahrzeuge, die besser sind als der heutige Durchschnitt, werden mit A+, A, B oder C eingestuft.

Alle Preise sind unverbindliche Preisempfehlungen der CITROËN DEUTSCHLAND GmbH zuzüglich Überführungskosten bis zum Vertragspartner. Mit Erscheinen dieser Preisliste verlieren alle vorhergehenden ihre Gültigkeit. Die Angaben und Abbildungen in dieser Unterlage sind unverbindlich und stellen nur eine annähernde Beschreibung dar. CITROËN DEUTSCHLAND behält sich Änderungen des Liefergegenstandes gegenüber dieser Unterlage vor, z. B. im Hinblick auf technische Daten, Konstruktion, Ausstattung und äußeres Erscheinungsbild. Irrtümer bei den Angaben bleiben vorbehalten. Ihr freundlicher CITROËN Vertragspartner informiert Sie gerne über etwaige Änderungen.

\* Lieferbar ab Mitte 2017.

# CITROËN SPACETOURER – PREISE SHINE

AUFBAUFORM	GETRIEBE	KW (PS)	CO <sub>2</sub> -AUSSTOSS <sup>1)</sup> (g/km)	VERBRAUCH <sup>1)</sup> (l/100 km)	EFFIZIENZKLASSE <sup>2)</sup>	PREIS IN € (inkl. 19 % MwSt.)
<b>SPACETOURER M (L2) (RADSTAND (MM): 3.275)</b>						
BlueHDi 150 Stop&Start	6-Gang Manuell	110 (150)	139	5,3	A+	<b>48.060,-</b>
BlueHDi 180 Stop&Start EAT6	6-Gang Automatik	130 (177)	151	5,7	A	<b>51.060,-</b>

<b>SPACETOURER XL (L3)* (RADSTAND (MM): 3.275)</b>						
BlueHDi 150 Stop&Start	6-Gang Manuell	110 (150)	143	5,5	A+	<b>48.850,-</b>
BlueHDi 180 Stop&Start EAT6	6-Gang Automatik	130 (177)	155	5,9	A	<b>51.850,-</b>

*[1] Kombiniertes Kraftstoffverbrauch und CO<sub>2</sub>-Emissionen.*

*[2] Effizienzklassen bewerten Fahrzeuge anhand der CO<sub>2</sub>-Emissionen unter Berücksichtigung des Fahrzeugleergewichts. Fahrzeuge, die dem Durchschnitt entsprechen, werden mit D eingestuft. Fahrzeuge, die besser sind als der heutige Durchschnitt, werden mit A+, A, B oder C eingestuft.*

*Alle Preise sind unverbindliche Preisempfehlungen der CITROËN DEUTSCHLAND GmbH zuzüglich Überführungskosten bis zum Vertragspartner. Mit Erscheinen dieser Preisliste verlieren alle vorhergehenden ihre Gültigkeit. Die Angaben und Abbildungen in dieser Unterlage sind unverbindlich und stellen nur eine annähernde Beschreibung dar. CITROËN DEUTSCHLAND behält sich Änderungen des Liefergegenstandes gegenüber dieser Unterlage vor, z. B. im Hinblick auf technische Daten, Konstruktion, Ausstattung und äußeres Erscheinungsbild. Irrtümer bei den Angaben bleiben vorbehalten. Ihr freundlicher CITROËN Vertragspartner informiert Sie gerne über etwaige Änderungen.*

*\* Lieferbar ab Mitte 2017.*

# CITROËN SPACETOURER – PREISE BUSINESS

AUFBAUFORM	GETRIEBE	KW (PS)	CO <sub>2</sub> -AUSSTOSS <sup>1)</sup> (g/km)	VERBRAUCH <sup>1)</sup> (l/100 km)	EFFIZIENZKLASSE <sup>2)</sup>	PREIS IN € (inkl. 19 % MwSt.)
<b>SPACETOURER XS (L1) (RADSTAND (MM): 2.925)</b>						
BlueHDi 115 Stop&Start	6-Gang Manuell	85 (116)	133	5,1	A+	<b>34.380,-</b>
BlueHDi 150 Stop&Start	6-Gang Manuell	110 (150)	139	5,3	A+	<b>36.130,-</b>
BlueHDi 180 Stop&Start EAT6	6-Gang Automatik	130 (177)	151	5,7	A	<b>39.130,-</b>
<b>SPACETOURER M (L2) (RADSTAND (MM): 3.275)</b>						
BlueHDi 150 Stop&Start	6-Gang Manuell	110 (150)	139	5,3	A+	<b>36.690,-</b>
BlueHDi 180 Stop&Start EAT6	6-Gang Automatik	130 (177)	151	5,7	A	<b>39.690,-</b>

*(1) Kombiniertes Kraftstoffverbrauch und CO<sub>2</sub>-Emissionen.*

*(2) Effizienzklassen bewerten Fahrzeuge anhand der CO<sub>2</sub>-Emissionen unter Berücksichtigung des Fahrzeugleergewichts. Fahrzeuge, die dem Durchschnitt entsprechen, werden mit D eingestuft. Fahrzeuge, die besser sind als der heutige Durchschnitt, werden mit A+, A, B oder C eingestuft.*

*Alle Preise sind unverbindliche Preisempfehlungen der CITROËN DEUTSCHLAND GmbH zuzüglich Überführungskosten bis zum Vertragspartner. Mit Erscheinen dieser Preisliste verlieren alle vorhergehenden ihre Gültigkeit. Die Angaben und Abbildungen in dieser Unterlage sind unverbindlich und stellen nur eine annähernde Beschreibung dar. CITROËN DEUTSCHLAND behält sich Änderungen des Liefergegenstandes gegenüber dieser Unterlage vor, z. B. im Hinblick auf technische Daten, Konstruktion, Ausstattung und äußeres Erscheinungsbild. Irrtümer bei den Angaben bleiben vorbehalten. Ihr freundlicher CITROËN Vertragspartner informiert Sie gerne über etwaige Änderungen.*

# CITROËN SPACETOURER

SERIENAUSSTATTUNG	FEEL	SHINE	BUSINESS
<b>AUDIO UND NAVIGATIONSSYSTEME</b>			
Audioanlage RD6 mit Bluetooth-Freisprecheinrichtung, USB	S	–	S
CITROËN Connect NAV DAB – USB – Spracherkennung – Touchscreen 7 Zoll – Mirror-Screen – Bluetooth-Freisprecheinrichtung	O	S	O
<b>DESIGN</b>			
Leichtmetallfelgen 17 Zoll	O	S	O
LED-Tagfahrlichter	S	S	S
Seitenleisten in Wagenfarbe lackiert	S	S	S
Stahlfelgen 17 Zoll mit Radzierblenden (nur i. V. m. BlueHDi 180 EAT6 bei Business)	S	–	S
Stahlfelgen 16 Zoll mit Radzierblenden	–	–	S
Stoßfänger vorne und hinten in Wagenfarbe lackiert	S	S	S
Türgriffe in Chrom-Optik	–	S	–
<b>FAHRERASSISTENZSYSTEME</b>			
Einparkhilfe hinten akustisch mit Totwinkelassistent	O	S	O
Geschwindigkeitsregelanlage mit Begrenzer	S	S	S
Head-Up Display	O	S	O
Müdigkeitswarner	S	S	S
<b>KOMFORT UND FUNKTIONALITÄT</b>			
Außenspiegel elektrisch verstell-, beheiz- und anklappbar	O	S	O
Außenspiegel elektrisch verstell- und beheizbar	S	–	S

(S) Serie (O) Option (–) Nicht verfügbar

# CITROËN SPACETOURER

SERIENAUSSTATTUNG	FEEL	SHINE	BUSINESS
Außenspiegelkappen und Türgriffe in Wagenfarbe lackiert	S	S	S
Beistelltische klappbar hinter den Sitzen der Reihe 1	S	S	S
Berganfahrhilfe	S	S	S
Bordcomputer	S	S	S
Einzelne Leselampen in Reihe 2 und 3 und Taschenlampe im Kofferraum	S	S	S
Fensterheber elektrisch Komfortschaltung in Reihe 1	S	S	S
Fußmatten in Reihe 1	–	S	–
Fußmatten in Reihe 2 und 3	S	S	–
Fußboden aus Gummibelag	–	–	S
Gepäckraumabdeckung (mit Spinnennetz am Boden, nicht bei Business)	S	S	O
Heckklappe beheizbar mit Scheibenwischer und separat zu öffnender Heckscheibe	S	S	O
Heckklappe beheizbar mit Scheibenwischer	–	–	S
Keyless	O	S	O
Klimaanlage automatik bizona	S	S	–
Klimaanlage manuell	–	–	S
Lenkrad höhen- und tiefenverstellbar	S	S	S
Multifunktions-Lederlenkrad	–	S	–
Nebelscheinwerfer (mit Kurvenlichtfunktion, außer bei Business)	S	S	S
Sitzheizung vorne	O	S	O
Sonnenrollos in den Türen der Reihe 2	S	S	–
Sonnenschutzblenden mit Beleuchtung	S	S	S
Zentralverriegelung mit Fernbedienung	S	S	S
Zusatzklimaanlage hinten	S	S	O
<b>TÜREN UND VERGLASUNG</b>			
Elektrische Schiebetüre rechts	O	S	O
Glasdach (inkl. sechs Lüfdüsen für eine sanfte Luftverteilung hinten, Leselampen)	O	S	O

(S) Serie (O) Option (–) Nicht verfügbar



# CITROËN SPACETOURER

SERIENAUSSTATTUNG	FEEL	SHINE	BUSINESS
Schiebetür rechts manuell	S	–	S
Schiebetüren rechts und links elektrisch mit Öffnungssensor, Keyless	O	S	O
Schiebefenster rechts und links in Reihe 1 (nur i. V. m. XS (L1))	–	–	S
Seitenscheiben in Reihe 2 und 3 extra getönt, Heckscheibe stärker getönt	O	S	O
Seitenscheiben Reihe 2 und 3 sowie Heckscheibe stärker getönt (nicht i. V. m. XS (L1) bei Business)	S	–	S
<b>SICHERHEIT</b>			
ABS und ESC	S	S	S
Fahrer- und Beifahrerairbag	S	S	S
Reifendrucksensor indirekt	S	S	S
Reifenpannenset	S	S	S
Seiten- und Kopfairbags in Reihe 1	S	S	S
Vorhangairbags in Reihe 2 und 3	S	S	S
<b>SITZE</b>			
Massage-Funktion Fahrer- und Beifahrersitz	–	S	–
Reihe 1: Fahrer- und Beifahrersitz elektrisch verstellbar mit Armlehnen	–	S	–
Reihe 1: Fahrer- und Beifahrersitz verstellbar mit Armlehne	S	–	S
Reihe 2: 3er-Sitzbank monobloc herausnehmbar	–	–	S
Reihe 2: Sitzbank 2/3 – 1/3 umklappbar und herausnehmbar	S	S	O
Stoff-Ausstattung	S	–	S
Leder-Ausstattung	–	S	–
Sitzheizung in Reihe 1	O	S	O

# CITROËN SPACETOURER

## SERIENAUSSTATTUNG

	FEEL	SHINE	BUSINESS
<b>TECHNIK</b>			
Licht-Paket			
– Xenon-Scheinwerfer	O	S	O
– Scheinwerfer Reinigungsanlage			
Sicht-Paket (Regensensor, Lichtsensor, Innenspiegel automatisch abblendend)	S	S	O
Steckdose 220V in Reihe 2	–	S	–

# CITROËN SPACETOURER

OPTIONEN	CODES	FEEL	SHINE	BUSINESS
<b>AUDIO UND NAVIGATIONSSYSTEME</b>				
CITROËN Connect Box (SOS & Assistance)	YR05	300,-	300,-	300,-
Audioanlage RCC DAB – 7 Zoll Touchscreen – USB – Bluetooth-Freisprecheinrichtung	WL3L	430,-	–	430,-
CITROËN Connect NAV DAB – USB – Spracherkennung – Touchscreen 7 Zoll – Mirror-Screen – Bluetooth-Freisprecheinrichtung	WL3J	1.030,-	S	1.030,-
<b>DESIGN</b>				
Ersatzrad (anstatt Reifenpannenset)	RS03	120,-	120,-	120,-
Lackierung Onyx-Schwarz	POXY	360,-	360,-	360,-
Leichtmetallfelgen 17 Zoll	ZHCN	500,-	S	500,-
Leichtmetallfelgen 17 Zoll mit Winterreifen ❄️, M+S mit Grip-Control	ZHCP	980,-	480,-	980,-
Stahlfelgen 17 Zoll mit Winterreifen ❄️ M+S mit Grip-Control, Radzierblenden	ZHCL	480,-	–	480,-
Sonderlackierung metallic	OMM0	700,-	700,-	700,-
<b>FAHRERASSISTENZSYSTEME</b>				
Alarmanlage	AB08	480,-	480,-	480,-
Drive-Assist-Paket – Spurhalteassistent – Verkehrsschilderkennung – Müdigkeitswarner – Fernlichtassistent	LI01	360,-	360,-	360,-
Einparkhilfe hinten akustisch	UB01	340,-	S	340,-

# CITROËN SPACETOURER

OPTIONEN	CODES	FEEL	SHINE	BUSINESS
Einparkhilfe hinten und vorne akustisch, Totenwinkelassistent, Außenspiegel elektrisch verstell-, beheiz- und anklappbar	UB03	–	–	880,–
Einparkhilfe hinten und vorne akustisch mit Rückfahrkamera auf 7 Zoll Touchscreen inkl. Außenspiegel elektrisch anklappbar, Totenwinkelassistent mit Audioanlage RCC (Rückfahrkamera 180°, Vogelperspektive und Zoomfunktion)	UB07	1.210,–	–	1.210,–
Einparkhilfe hinten und vorne akustisch mit Rückfahrkamera auf 7 Zoll Touchscreen (Rückfahrkamera 180°, Vogelperspektive und Zoomfunktion)	UB07	–	600,–	–
Einparkhilfe hinten und vorne akustisch mit Rückfahrkamera auf 7 Zoll Touchscreen mit Audioanlage RCC DAB (Rückfahrkamera 180°, Vogelperspektive und Zoomfunktion)	S0MC	1.640,–	–	1.640,–
Einparkhilfe hinten und vorne akustisch mit Rückfahrkamera auf 7 Zoll Touchscreen mit CITROËN Connect NAV DAB (Rückfahrkamera 180°, Vogelperspektive und Zoomfunktion)	S0MD	2.240,–	–	2.240,–
Head-Up Display	YB01	480,–	S	480,–
<b>Sicherheits-Paket 1</b> – Adaptive Geschwindigkeitsregelanlage mit Begrenzer, Frontkollisionswarner, Active-Safety-Brake – Audioanlage RCC	RG04	910,–	–	910,–
<b>Sicherheits-Paket 1</b> Adaptive Geschwindigkeitsregelanlage mit Begrenzer, Frontkollisionswarner, Active-Safety-Brake	RG04	–	660,–	–
<b>Sicherheits-Paket 2</b> – Adaptive Geschwindigkeitsregelanlage mit Begrenzer, Frontkollisionswarner, Active-Safety-Brake – Audioanlage RCC DAB	S0MA	1.340,–	–	1.340,–
<b>Sicherheits-Paket 3</b> – Adaptive Geschwindigkeitsregelanlage mit Begrenzer, Frontkollisionswarner, Active-Safety-Brake – CITROËN Connect NAV DAB	S0MB	1.940,–	–	1.940,–
<b>Sicherheits-Paket 4</b> – Adaptive Geschwindigkeitsregelanlage mit Begrenzer, Frontkollisionswarner, Active-Safety-Brake – Einparkhilfe hinten und vorne akustisch mit Rückfahrkamera auf 7 Zoll Touchscreen – Audioanlage RCC DAB (Rückfahrkamera 180°, Vogelperspektive und Zoomfunktion)	S0ME	2.550,–	–	2.550,–

# CITROËN SPACETOURER

OPTIONEN	CODES	FEEL	SHINE	BUSINESS
<b>Sicherheits-Paket 5</b>				
<ul style="list-style-type: none"> <li>– Adaptive Geschwindigkeitsregelanlage mit Begrenzer, Frontkollisionswarner, Active-Safety-Brake</li> <li>– Einparkhilfe hinten und vorne akustisch mit Rückfahrkamera auf 7 Zoll Touchscreen</li> <li>– CITROËN Connect NAV DAB</li> </ul> (Rückfahrkamera 180° Vogelperspektive und Zoomfunktion)	SOMF	3.150,-	–	3.150,-
<b>KOMFORT UND FUNKTIONALITÄT</b>				
Außenspiegel elektrisch verstell-, beheiz- und anklappbar	HU02	120,-	S	120,-
Keyless	YD01	400,-	S	400,-
Sitzheizung vorne	NA01	300,-	S	300,-
Klimaanlage automatik bizone	RE07	S	S	420,-
Zusatzklimaanlage hinten inkl. Klimaanlage automatik bizone (nicht i. V. m. XS (L1))	NR02	S	S	970,-
Gepäckraumabdeckung (nur ab M (L2) bei Business)	CB09	S	S	100,-
<b>TÜREN UND VERGLASUNG</b>				
Elektrische Schiebetür rechts	HL04	600,-	S	600,-
Glasdach (inkl. Zusatzklimaanlage hinten, sechs Luftdüsen für eine sanfte Luftverteilung hinten, Leselampen)	OK01	600,-	S	1.570,-
Glasdach (nur i. V. m. XS (L1) bei Business)	OK01	–	–	600,-
Heckklappe mit separat zu öffnender Heckscheibe	WO07	S	S	150,-
Öffnungssensor für rechte Schiebetür (inkl. Keyless)	D501	1.150,-	S	1.150,-
Schiebetüren links manuell	PC19	550,-	–	550,-
Schiebetüren rechts und links elektrisch mit Öffnungssensor, Keyless	J4TJ	2.210,-	S	2.210,-
Seitenscheiben in Reihe 2 und 3 extra getönt, Heckscheibe stärker getönt (nicht bei XS (L1))	VD18	200,-	S	200,-
<b>TECHNIK</b>				
Anhängerkupplung mit Schwanenhals	AQ06	560,-	560,-	560,-
Anhängerkupplung mit Schwanenhals abnehmbar	AQ05	620,-	620,-	620,-

# CITROËN SPACETOURER

OPTIONEN	CODES	FEEL	SHINE	BUSINESS
<b>Licht-Paket</b> – Xenon-Scheinwerfer – Scheinwerfer Reinigungsanlage	J4SV	900,-	S	900,-
Umbauersteckdose (nicht i. V. m. Anhängerkupplung)	QC01	120,-	–	120,-
<b>SITZE FÜR FEEL UND SHINE</b>				
<b>Sitzkombination 1: 5-Sitzer mit Schienen - Stoff</b> – Reihe 1: Fahrersitz mit Armlehne, höhenverstellbar, inkl. Einzelbeifahrersitz mit Armlehne umklappbar – Reihe 2: Sitzbank 2/3 - 1/3, umklappbar und herausnehmbar		S	–	–
<b>Sitzkombination 1: 5-Sitzer mit Schienen - Leder</b> – Reihe 1: Fahrer- und Beifahrersitz elektrisch verstellbar, mit Armlehnen – Reihe 2: Sitzbank 2/3 - 1/3, umklappbar und herausnehmbar		–	S	–
<b>Sitzkombination 2: 7-Sitzer mit Schienen - Leder</b> – Reihe 1: Fahrer- und Beifahrersitz elektrisch verstellbar, mit Armlehnen – Reihe 2: zwei Einzelsitze mit Armlehnen, umklappbar, drehbar und herausnehmbar – Reihe 3: Sitzbank 2/3 - 1/3, umklappbar und herausnehmbar	CYFX+AL35	–	2.850,-	–
<b>Sitzkombination 3: 8-Sitzer mit Schienen - Stoff</b> – Reihe 1: Fahrersitz mit Armlehne und Einzelbeifahrersitz mit Armlehne – Reihe 2: Sitzbank 2/3 - 1/3, umklappbar und herausnehmbar – Reihe 3: Sitzbank 2/3 - 1/3, umklappbar und herausnehmbar	45FY+AN17	1.300,-	–	–
<b>Sitzkombination 4: 8-Sitzer mit Schienen - Leder</b> – Reihe 1: Fahrer- und Beifahrersitz elektrisch verstellbar, mit Armlehnen – Reihe 2: Sitzbank 2/3 - 1/3, umklappbar und herausnehmbar – Reihe 3: Sitzbank 2/3 - 1/3, umklappbar und herausnehmbar	CYFX+AN17	–	1.300,-	–

[S] Serie [O] Option [-] Nicht verfügbar

Preise inklusive 19% Mehrwertsteuer.

Alle Preise sind unverbindliche Preisempfehlungen der CITROËN DEUTSCHLAND GmbH zuzüglich Überführungskosten bis zum Vertragspartner. Mit Erscheinen dieser Preisliste verlieren alle vorhergehenden ihre Gültigkeit. Die Angaben und Abbildungen in dieser Unterlage sind unverbindlich und stellen nur eine annähernde Beschreibung dar. CITROËN DEUTSCHLAND behält sich Änderungen des Liefergegenstandes gegenüber dieser Unterlage vor, z. B. im Hinblick auf technische Daten, Konstruktion, Ausstattung und äußeres Erscheinungsbild. Irrtümer bei den Angaben bleiben vorbehalten. Ihr freundlicher CITROËN Vertragspartner informiert Sie gerne über etwaige Änderungen.

# CITROËN SPACETOURER BUSINESS

OPTIONEN	CODES	BUSINESS
<b>SITZE FÜR BUSINESS</b>		
<b>Serienmäßige Sitzkombination Business: 5-Sitzer – Stoff Curitiba Triton</b> – Reihe 1: Fahrersitz mit Armlehne, höhenverstellbar, inkl. Einzelbeifahrersitz mit Armlehne umklappbar – Reihe 2: Sitzbank monobloc, umklappbar, wickelbar und herausnehmbar		S
<b>Sitzkombination 1: 6-Sitzer – Stoff</b> – Reihe 1: Fahrersitz mit Armlehne, Doppelbeifahrersitzbank mit Ablagen – Reihe 2: Sitzbank monobloc umklappbar, wickelbar und herausnehmbar	43FT + WAAF	400,-
<b>Sitzkombination 2: 6-Sitzer – Kunstleder (nur i. V. m. XS (L1))</b> – Reihe 1: Fahrersitz mit Armlehne, Doppelbeifahrersitzbank mit Ablagen – Reihe 2: Sitzbank 2/3 – 1/3, umklappbar, wickelbar und herausnehmbar	46FX	400,-
<b>Sitzkombination 3: 8-Sitzer – Stoff Curitiba Triton</b> – Reihe 1: Fahrersitz mit Armlehne und Einzelbeifahrersitz mit Armlehne – Reihe 2: Sitzbank 2/3 – 1/3, umklappbar, wickelbar und herausnehmbar – Reihe 3: Sitzbank monobloc herausnehmbar	43FT+AN03	850,-
<b>Sitzkombination 4: 8-Sitzer – Stoff Curitiba Triton (Kombination nicht i. V. m. XS (L1))</b> – Reihe 1: Fahrersitz mit Armlehne und Einzelbeifahrersitz mit Armlehne – Reihe 2: Sitzbank 2/3 – 1/3, umklappbar, wickelbar und herausnehmbar – Reihe 3: Sitzbank 2/3 – 1/3, umklappbar, wickelbar und herausnehmbar	43FT+AN16	850,-
<b>Sitzkombination 5: 9-Sitzer – Stoff Curitiba Triton</b> – Reihe 1: Fahrersitz mit Armlehne, Doppelbeifahrersitzbank mit Ablagen – Reihe 2: Sitzbank 2/3 – 1/3, umklappbar, wickelbar und herausnehmbar – Reihe 3: Sitzbank monobloc herausnehmbar	43FT + WAAF+ AN03	1.250,-
<b>Sitzkombination 6: 9-Sitzer – Stoff Curitiba Triton (nicht i. V. m. XS (L1))</b> – Reihe 1: Fahrersitz mit Armlehne, Doppelbeifahrersitzbank mit Ablagen – Reihe 2: Sitzbank 2/3 – 1/3, umklappbar, wickelbar und herausnehmbar – Reihe 3: Sitzbank 2/3 – 1/3, umklappbar, wickelbar und herausnehmbar	43FT + WAAF+ AN16	1.250,-

# CITROËN SPACETOURER BUSINESS

## OPTIONEN

CODES

BUSINESS

### Sitzkombination 7: 9-Sitzer – Kunstleder (nicht i. V. m. XS (L1))

- Reihe 1: Fahrersitz mit Armlehne, Doppelbeifahrersitzbank mit Ablagen
- Reihe 2: Sitzbank 2/3 – 1/3, umklappbar, wickelbar und herausnehmbar
- Reihe 3: Sitzbank 2/3 – 1/3, umklappbar, wickelbar und herausnehmbar

46FX

1.310,-

[S] Serie [O] Option [-] Nicht verfügbar

Preise inklusive 19% Mehrwertsteuer.

Alle Preise sind unverbindliche Preisempfehlungen der CITROËN DEUTSCHLAND GmbH zuzüglich Überführungskosten bis zum Vertragspartner. Mit Erscheinen dieser Preisliste verlieren alle vorhergehenden ihre Gültigkeit. Die Angaben und Abbildungen in dieser Unterlage sind unverbindlich und stellen nur eine annähernde Beschreibung dar. CITROËN DEUTSCHLAND behält sich Änderungen des Liefergegenstandes gegenüber dieser Unterlage vor, z. B. im Hinblick auf technische Daten, Konstruktion, Ausstattung und äußeres Erscheinungsbild. Irrtümer bei den Angaben bleiben vorbehalten. Ihr freundlicher CITROËN Vertragspartner informiert Sie gerne über etwaige Änderungen.



# CITROËN SPACETOURER BUSINESS

## SpaceTourer XS (L1)

TECHNISCHE DATEN	BlueHDi 115 Stop&Start	BlueHDi 150 Stop&Start	BlueHDi 180 Stop&Start EAT6
<b>MOTORISIERUNG</b>			
Hubraum (cm <sup>3</sup> )	1.560	1.997	1.997
Nennleistung kW (PS) bei U / min	85 (116) / 3500	110 (150) / 4.000	130 (177) / 3.750
Max. Drehmoment in Nm bei U / min	300 / 1.750	370 / 2.000	400 / 2.000
<b>KRAFTÜBERTRAGUNG</b>			
Getriebe	6-Gang Manuell	6-Gang Manuell	6-Gang Automatik
<b>BEREIFUNG</b>			
Reifen (für Business)	215/65R16C 98R	215/65R16C 98R	215/60 R17C 98R
<b>FAHRLEISTUNGEN</b>			
Höchstgeschwindigkeit (km/h)	160	170	170
<b>VERBRAUCHSWERTE<sup>1)</sup></b>			
Innerorts (l/100 km)	5,5	5,9	6,1
Außerorts (l/100 km)	4,9	4,9	5,4
Kombiniert (l/100 km)	5,1	5,3	5,7
CO <sub>2</sub> -Ausstoß kombiniert (g/km)	133	139	151
Kraftstoffart	Diesel	Diesel	Diesel
Tankvolumen (l)	70	70	70

Homologation basierend auf 8 Sitzplätzen.

1) Der angegebene Kraftstoffverbrauch und die CO<sub>2</sub>-Emissionen wurden nach einheitlichen Prüfverfahren (VO (EG) 715/2007) in der gegenwärtig geltenden Fassung ermittelt. Kombiniertes Kraftstoffverbrauch und CO<sub>2</sub>-Emission.

# CITROËN SPACETOURER FEEL + SHINE + BUSINESS

## SpaceTourer M (L2)

TECHNISCHE DATEN	BlueHDi 95	BlueHDi 115 Stop&Start	BlueHDi 150 Stop&Start	BlueHDi 180 Stop&Start EAT6
<b>MOTORISIERUNG</b>				
Hubraum (cm <sup>3</sup> )	1.560	1.560	1.997	1.997
Nennleistung kW (PS) bei U / min	70 (95) / 3750	85 (116) / 3500	110 (150) / 4.000	130 (177) / 3.750
Max. Drehmoment in Nm bei U / min	210 / 1.500	300 / 1.750	370 / 2.000	400 / 2.000
<b>KRAFTÜBERTRAGUNG</b>				
Getriebe	5-Gang Manuell	6-Gang Manuell	6-Gang Manuell	6-Gang Automatik
<b>BEREIFUNG</b>				
Reifen (für Feel und Shine)	215/60 R17C 98R	215/60 R17C 98R	215/60 R17C 98R	215/60 R17C 98R
Reifen (für Business)	215/65 R16C 98R	215/65 R16C 98R	215/65 R16C 98R	215/60 R17C 98R
<b>FAHRLEISTUNGEN</b>				
Höchstgeschwindigkeit (km/h)	145	160	170	170
<b>VERBRAUCHSWERTE<sup>1)</sup></b>				
Innerorts (l/100 km)	6,1	5,6	5,9	6,1
Außerorts (l/100 km)	5,4	5,0	4,9	5,4
Kombiniert (l/100 km)	5,6	5,2	5,3	5,7
CO <sub>2</sub> -Ausstoß kombiniert (g/km)	148	137	139	151
Kraftstoffart	Diesel	Diesel	Diesel	Diesel
Tankvolumen (l)	70	70	70	70

Homologation basierend auf 8 Sitzplätzen.

1) Der angegebene Kraftstoffverbrauch und die CO<sub>2</sub>-Emissionen wurden nach einheitlichen Prüfvorschriften (VO (EG) 715/2007) in der gegenwärtig geltenden Fassung ermittelt. Kombiniertes Kraftstoffverbrauch und CO<sub>2</sub>-Emission.

# CITROËN SPACETOURER FEEL + SHINE

## SpaceTourer XL (L3)

TECHNISCHE DATEN	BlueHDi 115 Stop&Start	BlueHDi 150 Stop&Start	BlueHDi 180 Stop&Start EAT6
<b>MOTORISIERUNG</b>			
Hubraum (cm <sup>3</sup> )	1.560	1.997	1.997
Nennleistung kW (PS) bei U / min	85 (116) / 3.500	110 (150) / 4.000	130 (177) / 3.750
Max. Drehmoment in Nm bei U / min	300 / 1.750	370 / 2.000	400 / 2.000
<b>KRAFTÜBERTRAGUNG</b>			
Getriebe	6-Gang Manuell	6-Gang Manuell	6-Gang Automatik
<b>BEREIFUNG</b>			
Reifen (für Feel und Shine)	215/60 R17C 98R	215/60 R17C 98R	215/60 R17C 98R
Reifen (für Business)	215/65 R16C 98R	215/65 R16C 98R	215/60 R17C 98R
<b>FAHRLEISTUNGEN</b>			
Höchstgeschwindigkeit (km/h)	160	170	170
<b>VERBRAUCHSWERTE<sup>1)</sup></b>			
Innerorts (l/100 km)	5,6	5,9	6,3
Außerorts (l/100 km)	5,0	5,3	5,5
Kombiniert (l/100 km)	5,2	5,5	5,9
CO <sub>2</sub> -Ausstoß kombiniert (g/km)	137	143	155
Kraftstoffart	Diesel	Diesel	Diesel
Tankvolumen (l)	70	70	70

Homologation basierend auf 8 Sitzplätzen.

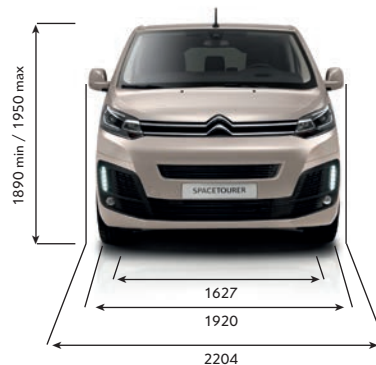
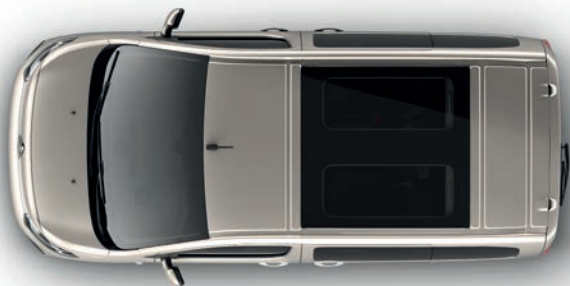
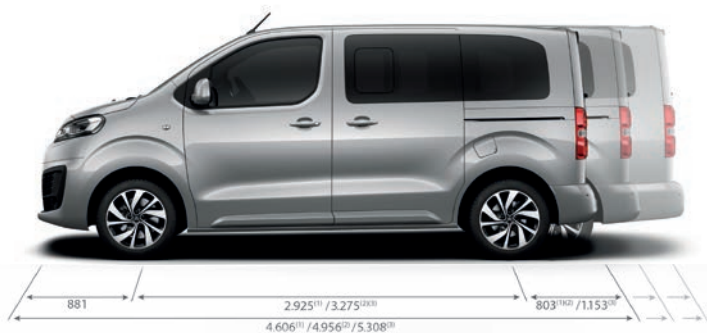
1) Der angegebene Kraftstoffverbrauch und die CO<sub>2</sub>-Emissionen wurden nach einheitlichen Prüfverfahren (VO (EG) 715/2007) in der gegenwärtig geltenden Fassung ermittelt. Kombiniertes Kraftstoffverbrauch und CO<sub>2</sub>-Emission.

# CITROËN SPACETOURER FEEL + SHINE + BUSINESS

LASTEN & GEWICHTE	GETRIEBE	ZULÄSSIGES GESAMT-GEWICHT (kg)	LEERGEWICHT (kg)		ZUL. ACHSLAST vorne	ZUL. ACHSLAST hinten	ANHÄNGELAST GEBREMST BEI 12% STEIGUNG (kg)	ANHÄNGELAST UNGEBREMST (kg)	DACHLAST (kg)	STÜTZLAST (kg)
			min.	max.						
<b>SPACETOURER XS (L1) (RADSTAND (MM): 2.925)</b>										
BlueHDi 115 Stop&Start	6-Gang Manuell	2.635	1.611	2.058	1.500	1.500	1.800	750	150	72
BlueHDi 150 Stop&Start	6-Gang Manuell	2.695	1.672	2.118	1.500	1.500	2.300	750	150	92
BlueHDi 180 Stop&Start EAT6	6-Gang Automatik	2.725	1.703	2.149	1.500	1.500	2.000	750	150	80
<b>SPACETOURER M (L2) (RADSTAND (MM): 3.275)</b>										
BlueHDi 95	5-Gang Manuell	2.635	1.620	2.045	1.500	1.500	1.800	750	150	72
BlueHDi 115 Stop&Start	6-Gang Manuell	2.680	1.646	2.071	1.500	1.500	1.800	750	150	72
BlueHDi 150 Stop&Start	6-Gang Manuell	2.740	1.705	2.145	1.500	1.500	2.300	750	150	92
BlueHDi 180 Stop&Start EAT6	6-Gang Automatik	2.770	1.730	2.170	1.500	1.500	2.000	750	150	80
<b>SPACETOURER XL (L3) (RADSTAND (MM): 3.275)</b>										
BlueHDi 115 Stop&Start	6-Gang Manuell	2.730	1.687	2.135	1.500	1.500	1.800	750	150	72
BlueHDi 150 Stop&Start	6-Gang Manuell	2.790	1.748	2.195	1.500	1.500	2.300	750	150	92
BlueHDi 180 Stop&Start EAT6	6-Gang Automatik	2.820	1.780	2.227	1.500	1.500	2.000	750	150	80

Homologation basierend auf 8 Sitzplätzen.

# CITROËN SPACETOURER – MASSZEICHNUNGEN



(1) XS (L1)  
(2) M (L2)  
(3) XL (L3)

## TECHNISCHE DATEN

	SpaceTourer XS (L1)	SpaceTourer M (L2)	SpaceTourer XL (L3)
<b>MASSE</b>			
Länge x Breite x Höhe (mm)	4.606 x 1.920 x 1.950	4.956 x 1.920 x 1.950	5.308 x 1.920 x 1.935
Breite mit Außenspiegel	2.204	2.204	2.204
Innenlänge mit Beifahrersitz umgeklappt	2811	3161	3511
Innenlänge hinter Reihe 1	2063	2413	2763

	SpaceTourer XS (L1)	SpaceTourer M (L2)	SpaceTourer XL (L3)
Innenbreite zwischen den Radkästen	1228	1228	1228
Innenbreite maximal	1618	1618	1618
Innenhöhe maximal	1334	1337	1339
Schiebetür-Öffnung Breite maximal	743	933	933
Schiebetür-Öffnung Höhe maximal	1180	1181	1181

# CITROËN SPACETOURER – KOFFERRAUMVOLUMEN<sup>1)</sup>

XS

M

XL

8 Plätze



5 Plätze



5 Plätze


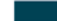


2 Plätze



2 Plätze



 Volumen gemessen bis Oberkante Rückenlehne (dm³)\*  
 Volume gemessen bis Innendachhöhe (dm³)\*

<sup>1)</sup> Die Angaben sind Ca.-Werte.

\*VDA-Norm: gemessen mit Normquader (50 x 200 x 100 mm)



CITROËN DEUTSCHLAND GmbH  
EDMUND-RUMPLER-STR. 4 | 51149 KÖLN  
M841111116 P



CITROËN empfiehlt TOTAL

[www.citroen.de](http://www.citroen.de)

LE CARACTÈRE